

# CHÂTEAU DE PANGE

## > Programme du week-end des Rendez-vous aux jardins 2023

### Samedi 3 et dimanche 4 juin

Jauge limitée, réservation obligatoire.

Événements proposés par l'association 'Château de Pange, vers une maison d'arts, de rencontres et de cultures'.

#### MATIN, Atelier créatif > LA COIFFE AUX MILLE POMPONS

Atelier familial et créatif pour les 6-11 ans et leur famille.  
Grand salon du château  
Samedi 3 et dimanche 4 juin de 10h à 12h  
Maximum 15 personnes par session. Le matériel est fourni.  
Entrée libre sur réservation > [reservation@chateaudepange.fr](mailto:reservation@chateaudepange.fr)  
> 06 63 85 11 63

L'artiste Saba Niknam vous invite à venir fabriquer avec elle des coiffes originales avec des pompoms colorés !

Dessinatrice et couturière, Saba Niknam travaille sur les légendes ethniques et les vêtements folkloriques et plus particulièrement sur les coiffes traditionnelles du monde entier.

*Ateliers offerts par la DRAC Grand Est grâce au dispositif La Fabrique, porté par l'association Caranusca.*

#### APRÈS-MIDI, Spectacle et concert > PARTIR D'UNE TARENTULE suivi de KILESI

À partir de 8 ans | Parc du château  
Samedi 3 juin à 18h, dimanche 4 juin à 15h  
Durée totale 1h15 (solo dansé de 25 minutes suivi d'un concert de 30 minutes)  
Entrée libre sur réservation > [reservation@chateaudepange.fr](mailto:reservation@chateaudepange.fr) / 06 63 85 11 63

#### PARTIR D'UNE TARENTULE

La danseuse et chorégraphe Camilla Cason s'inspire du rituel traditionnel de la tarentelle pour le faire résonner avec les questionnements et les problématiques environnementales d'aujourd'hui.

Le rituel de la tarentelle, né dans les Pouilles, dans le Sud de l'Italie, censé libérer du venin d'une araignée, renvoie ici à la symbolique sauvage, fascinante et terrifiante de la nature. Une performance telle une passerelle entre le visible et l'invisible qui puise dans la tradition pour investir le présent.

#### KILESI

Kilesi est l'enfant qui illumine le visage de chaque adulte. L'artiste Alvie Bitemo mêle le blues, la soul, le folk et des sonorités puisées dans les rites et rythmes traditionnels congolais. Plaintes et complaints de la rue, des rivières, du fleuve et de la forêt, berceuses réinventées qui explorent des territoires nouveaux, *Kilesi* nous ramène sur les sentiers de l'enfance.

*Partir d'une Tarentule est co-programmé par Passages Transfestival. Spectacles présentés avec le soutien technique du NEST - CDN transfrontalier de Thionville. Le projet 'Château de Pange, vers une maison d'arts, de rencontres et de cultures' est soutenu par la DRAC Grand Est (Projet culturel innovant de territoire) et par les propriétaires du domaine.*

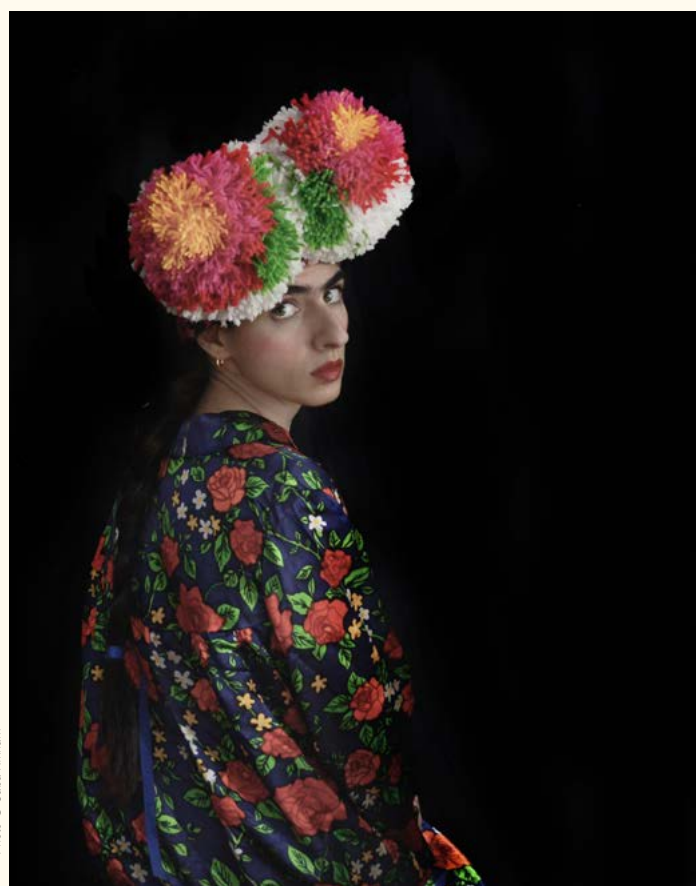


Photo © Saba Niknam



Photo © Elena Uta

